

# 428

## Ekskavatorius krautuvas



### **C3.6 V etapo variklis**

„Cat“ C3.6“ variklis atitinka ES V etapo išmetimo standartus, o degalų efektyvumas padidėja iki 10 %, palyginti su ankstesniu modeliu. Papildomo apdorojimo sistemai visiškai nereikia priežiūros su selektyviu kataliziniu reduktoriumi (SCR), dyzelino išmetimo skysčiu (DEF) ir visam eksploataavimo laikui sumontuota dyzelino dalelių filtro (DPF) sistema. Šis naujas variklis suteikia galią ir sukimo momento tankį, kaip C4.4 variklyje, įdiegtame ankstesniame modelyje.

### **Geresnis operatoriaus komfortas**

Papildomi kaušo valdikliai 428 modelyje įrengiami papildomai (nėra 55 kW mašinoje). Šie valdikliai, sumontuoti ant visiškai reguliuojamų svirčių, operatoriui padeda tiksliau valdyti ir tuo pačiu suteikia geresnę ergonomiką ir komfortą.

### **Didesnis kėlimo efektyvumas**

Didesnio strėlės cilindro parinktis užtikrina didesnę kėlimo našumą 428 mašinos galinėje dalyje.

### **Transmisija su staigiu pavarų perjungimu, pasirenkama**

Keturių greičių transmisija su staigiu pavarų perjungimu pagerina operatorių patogumą naudojant pavarų perjungimo svirtį pavaroms perjungti. Nėra grindų pavarų perjungimo svirties, todėl darbo aplinka tampa erdvesnė.

### **Interaktyvūs ekranai**

Pasirinkus funkcinį mygtuką arba jutiklinį ekraną (nėra 55 kW mašinos), operatorius gali lengvai pasiekti reikiamą informaciją. Mašinos saugos programinė įranga bei pranešimai apie priežiūros intervalus yra įmontuoti į ekraną.

### **Ekskavatorinio tipo strėlė**

Ekskavatoriaus stiliaus strėlė yra garsiojo „Cat“ ekskavatoriaus krautuvo vizitinė kortelė (BHL). Jis užtikrina operatoriui daugiau kasimo gylio ir leidžia pasiekti reikiamas vietas dirbant aplink kliūtis, o tai reiškia, kad mažiau reikia keisti mašinos padėtį.

### **Galinga ir efektyvi hidraulika**

Krovinį jaučianti hidraulinė sistema kartu su kintamu stūmokliniu siurbliu užtikrina galingą hidrauliką, kai operatoriui jos išties reikia.

### **Galios valdymo režimai**

Operatorius gali rinktis ekologinį („Eco“), standartinį („Standard“) režimą arba „Standard Plus“ priklausomai nuo darbo ir vietos sąlygų. Ekologinis režimas taupo degalus, sumažina jų suvartojamą kiekį ir eksploataavimo išlaidas, o „Standard Plus“ režimas – tai didesni greitis ir galia, kai to reikia dėl laiko ar kieto grunto sąlygų.

### **„Product Link™“**

„Product Link™“ yra standartinis „Cat BHL“ gaminys. „Product Link“ yra daug funkcijų, įskaitant duomenis apie degalų deginimą ir vietovę, kad savininkas galėtų pasiekti visus duomenis ir kartu padidinti našumą bei sumažinti išlaidas.

# 428 Ekskavatoriaus krautuvo specifikacijos

## Variklis

	ES V etapas (Standartinis)	ES V etapas (Pasirenkamas)	ES V etapas (Pasirenkamas)
Variklis	55 kW elektroninis turbodyzelinis variklis su tarpiniu aušinimu C3.6	70 kW elektroninis turbodyzelinis variklis su tarpiniu aušinimu C3.6	74,5 kW elektroninis turbodyzelinis variklis su tarpiniu aušinimu C3.6
Parametrai esant 2 200 aps./min.			
Bendroji galia SAE J1995	56 kW / 76 hp	71 kW / 97 hp	76 kW / 103 hp
Bendroji galia, ISO 14396	55 kW / 75 hp	70 kW / 95 hp	74 kW / 101 hp
Nominalioji grynoji galia, esant 2 200 aps./min.			
SAE J1349	52 kW / 70 hp	64 kW / 86 hp	68 kW / 92 hp
ISO 9249	51 kW / 70 hp	63 kW / 86 hp	68 kW / 92 hp
Sukimo momento padidinimas (grynasis)	86 % esant 1,200 aps./min.	43 % esant 1,500 aps./min.	41 % esant 1,500 aps./min.
Grynasis sukimo momentas – SAE J1349	418 Nm	395 Nm	436 Nm
Cilindro skersmuo	98 mm	98 mm	98 mm
Eiga	120 mm	120 mm	120 mm
Variklio tūris	3,6 l	3,6 l	3,6 l

- Skelbiamoji grynoji galia yra smagračio galia, kuri pasiekama, kai variklyje yra sumontuotas ventiliatorius, oro filtras, duslintuvas ir kintamosios srovės generatorius.
- Galios mažinti nereikia iki 3048 m aukštyje virš jūros lygio. Hidraulinę ir transmisijos sistemas saugo automatinio galios mažinimo funkcija.
- Atitinka ES V etapo emisijos standartus.

## Transmisija

Ekskavatoriaus krautuvo su 440/80-28 galinėmis padangomis eigos greitis iki galo nuspaudus akceleratorių.

	„Power Shuttle“ transmisija (standartinė)	„Powershift“ transmisija (pasirenkama)	Automatinė transmisija su fiksuojamuoju sukimo momento keitikliu (pasirenkama)
Pirmyn			
1-oji	5,6 km/val.	5,9 km/val.	5,9 km/val.
2-oji	9,2 km/val.	9,5 km/val.	9,5 km/val.
3-ioji	21 km/val.	20 km/val.	12 km/val.
4-oji	37 km/val.	40 km/val.	20 km/val.
5-oji	—	—	27 km/val.
6-oji	—	—	40 km/val.
Atgal			
1-oji	5,6 km/val.	5,9 km/val.	5,9 km/val.
2-oji	9,2 km/val.	12,4 km/val.	12 km/val.
3-ioji	21 km/val.	27 km/val.	27 km/val.
4-oji	37 km/val.	—	—

## Ašių apkrovos

Priekinė ašis, AWD	
Statinė	12 000 kg
Dinaminė	6000 kg
Galinė ašis	
Statinė	13 000 kg
Dinaminė	7000 kg

## Svoris\*

Darbinis svoris (apytikris) (55 kW)*	8131 kg
Darbinis svoris (apytikris) (70 kW)*	8206 kg
Darbinis svoris (maksimalus) (ROPS galia)	11 000 kg
Kabina, ROPS ir FOPS	Standartinė
Automatinė transmisija	96 kg
Važiavimo valdiklis	15 kg
Oro kondicionavimo sistema	45 kg
MP kaušas (1,03 m <sup>3</sup> )	
su užlenkiamosiomis šakėmis	860 kg
be užlenkiamųjų šakių	674 kg
Krautuvas, QC	185 kg
Ištraukiamasis strypas (be priekinio atsvaro)	208 kg
Atsvarai	
Pagrindas	115 kg
Dedamas į krūvą, vienas	250 kg
Maksimalus	485 kg

Minimalaus atsvaro rekomendacijos. Standartinis strypas

Krautuvo kaušas	<b>Galios tiekimo blokas</b>	
GP	AWD	115 kg
MP	AWD	0 kg

Minimalaus atsvaro rekomendacijos. Ištraukiamasis strypas

Krautuvo kaušas	<b>Galios tiekimo blokas</b>	
GP	AWD	460 kg
MP	AWD	0 kg
Bendrasis svoris neviršija		11 000 kg

\*Mašinos konfigūracija: standartinis HRC variklis, standartinis strypas su kaušu, standartinė kabina su oro kondicionieriumi, standartinė visų varomųjų ratų (AWD, all wheel drive) mechaninė transmisija, 1,03 m<sup>3</sup> krautuvo kaušas; 600 mm standartinio darbo ciklo krautuvo kaušas, 340/80-18 ir 440/80-28 padangos, be atsvaro, 80 kg operatorius ir pilnas degalų bakas.

## Hidraulinė sistema

Tipas	Uždaro centro
Siurblio tipas	Kintamojo srauto, ašinis-stūmoklinis
Siurblio galia esant 2200 aps./min.	160 l/min.
Sistemos slėgis	
Ekskavatorius	250 barų
Krautuvas	250 barų

## Vairavimo sistema

Tipas	Priekiniai ratai
Vairo stiprintuvas	Hidrostatinis
AWD cilindras, vienas (1) dvejojimo veikimo	
Cilindro skersmuo	65 mm
Eiga	106 mm
Stūmoklio skersmuo	40 mm

## Sukimosi apskritimas

2 varomųjų ratų / visų varomųjų ratų (vidinis ratas nestabdomas)	
Priekinių ratų išorės	8,205 m
Plačiausio krautuvo kaušo išorės	10,745 m

## Techninės priežiūros pakartotinio pripildymo talpos

Aušinimo sistema su oro kondicionieriumi	18 l
Degalų bakas	160 l
Variklio alyva su filtru	9 l
Dyzelinių degalų išmetamasis skystis	19 l

## Transmisija (synchronizuotoji su automatine sankaba)

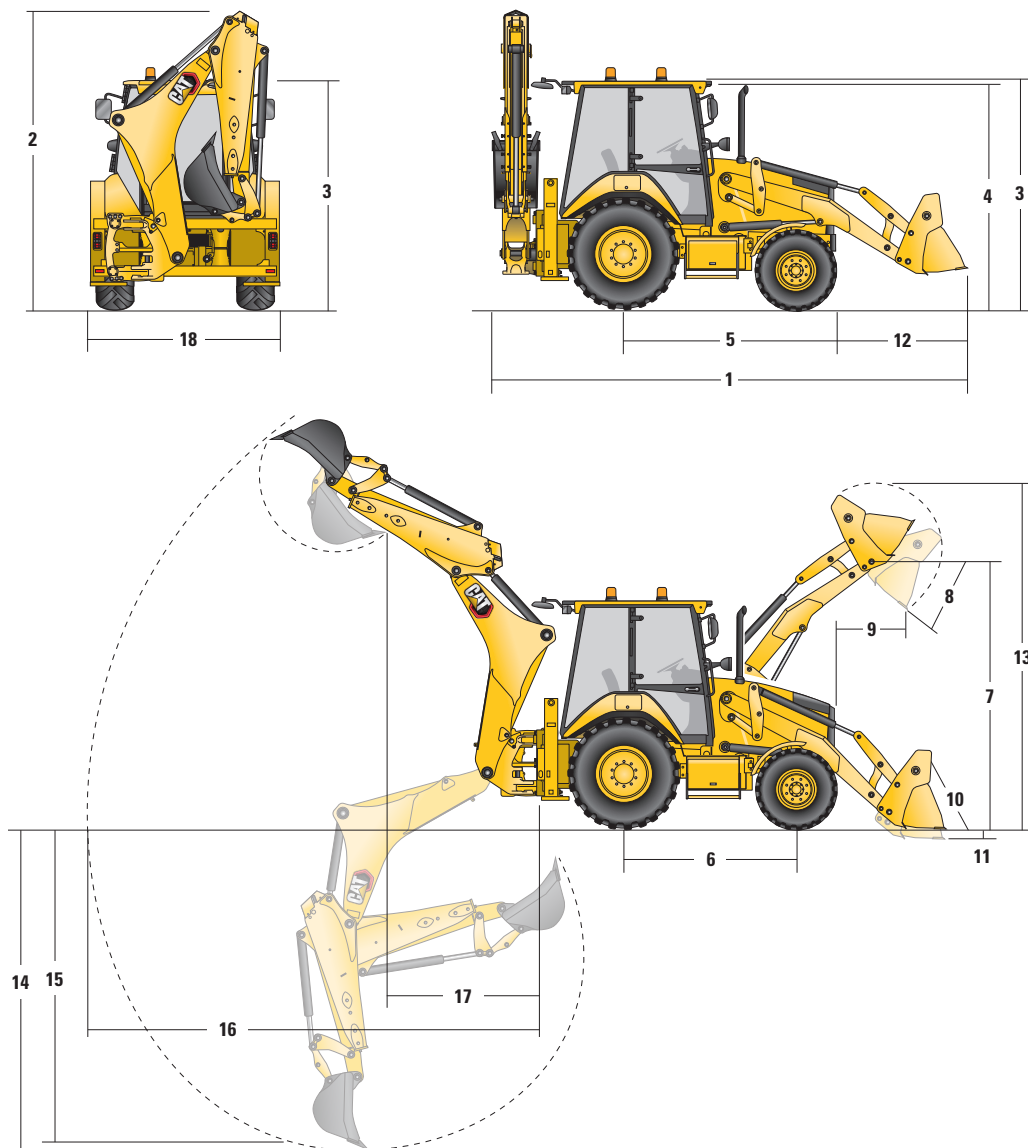
2 varomųjų ratų pavara	18 l
AWD	18 l

## Transmisija su staigiu pavarų perjungimu

AWD	19 l
Galinė ašis	
Planetinė pavara	1,7 l
Priekinė ašis (AWD)	
Planetinė pavara	0,7 l
Hidraulinė sistema	95 l
Hidraulinis bakas	42 l

# 428 Ekskavatoriaus krautuvo specifikacijos

## Mašinos matmenys



### Lygiagrečiojo kėlimo krautuvas

	GP – 1,0 m <sup>3</sup>	MP – 1,03 m <sup>3</sup>	MP su šakėmis – 1,03 m <sup>3</sup>
1 Bendras ilgis važiavimo padėtyje (artėjimas 15 laipsnių kampu ir kultivatorius nulenktas į šoną) S strypas	5763 mm	5744 mm	5744 mm
Bendras transportavimo ilgis (krautuvas ant žemės, kultivatorius nulenktas į šoną) S strypas	5775 mm	5731 mm	5731 mm
2 Bendras transportavimo aukštis (standartinis strypas)	3806 mm	3806 mm	3806 mm
Bendrasis ilgis (be krautuvo kaušo)	2352 mm	2352 mm	2352 mm
3 Aukštis iki kabinos / stogelio viršaus	2822 mm	2822 mm	2822 mm
4 Aukštis iki išmetamojo vamzdžio viršaus	2715 mm	2715 mm	2715 mm
5 Nuo galinės ašies centrinės linijos iki priekinių grotelių	2705 mm	2705 mm	2705 mm
6 Tarpuratis 2WD / AWD	2200 mm	2200 mm	2200 mm

Jei nenurodyta kitaip, matmenys ir eksploataciniai parametrai nurodyti mašinoms su 340/80-18 priekinėmis padangomis, 440/80-28 galinėmis padangomis, standartinė kabina, 28 m standartiniu strypu su 600 mm standartinio standartinio veikimo kaušu ir 1,03 m<sup>3</sup> MP krautuvo kaušu bei standartinė įranga.

## Krautuvo kaušo matmenys ir eksploatacinės savybės

	Lygiagrečiojo kėlimo krautuvas		
	GP – 1,0 m <sup>3</sup>	MP – 1,03 m <sup>3</sup>	MP su šakėmis – 1,03 m <sup>3</sup>
Tūris (SAE patvirtinta)	1,0 m <sup>3</sup>	1,03 m <sup>3</sup>	1,03 m <sup>3</sup>
Plotis	2406 mm	2406 mm	2406 mm
Keliamoji galia maksimaliame aukštyje	3728 kg	3488 kg	3303 kg
Keliamoji išvesties jėga	54791 N	53252 N	51536 N
Pakreipimo cilindro išvesties jėga	54292 N	59845 N	58900 N
Virtimo apkrova ties ribiniu tašku	6627 kg	6604 kg	6448 kg
<b>7</b> Maksimalus lanksto kaiščio aukštis	3462 mm	3462 mm	3462 mm
<b>8</b> Išvertimo kampas didžiausiame aukštyje	45°	45°	45°
Išvertimo aukštis maksimaliu kampu	2755 mm	2780 mm	2780 mm
<b>9</b> Išvertimo siekis maksimaliu kampu	805 mm	732 mm	732 mm
<b>10</b> Maksimalus kaušo atsivertimas žemės paviršiaus lygyje	38°	39°	39°
<b>11</b> Kasimo gylis	99 mm	132 mm	132 mm
Maksimalus niveliavimo kampas	113°	116°	116°
<b>12</b> Nuo grotelių iki kaušo pjaunamosios briaunos, vežimo padėtyje	1488 mm	1471 mm	1471 mm
<b>13</b> Maksimalus darbinis aukštis	4328 mm	4365 mm	4365 mm
Svoris (be dantų)	438 kg	674 kg	860 kg

## Ekskavatoriaus matmenys ir eksploatacinės savybės

	Standartinis strypas –	Ištrauktas ištraukiamasis	Ištrauktas ištraukiamasis
	4,3 m	strypas – 4,3 m	strypas – 4,3 m
<b>14</b> Kasimo gylis, SAE maksimumas	4298 mm	4301 mm	5292 mm
Kasimo gylis, gamintojo maksimumas	4778 mm	4782 mm	5700 mm
<b>15</b> Kasimo gylis, 2 400 mm plokščia apačia	3915 mm	3919 mm	4987 mm
Kasimo gylis, 600 mm plokščia apačia	4255 mm	4259 mm	5254 mm
Kasimo gylis, 600 mm plokščia apačia, gamintojo maks.	4753 mm	4758 mm	5700 mm
Siekis nuo galinės ašies centrinės linijos žemės paviršiaus lygyje	6741 mm	6746 mm	7672 mm
<b>16</b> Siekis nuo sūkio lanksto žemės paviršiaus lygyje	5651 mm	5656 mm	6582 mm
Maksimalus darbinis aukštis	5665 mm	5666 mm	6265 mm
Krovimo aukštis	3991 mm	4000 mm	4599 mm
<b>17</b> Krovimo siekis	1690 mm	1639 mm	2501 mm
Sūkio kampas	180°	180°	180°
Kaušo posūkis	205°	205°	205°
<b>18</b> Stabilizatoriaus bendrasis plotis	2352 mm	2352 mm	2352 mm
Kaušo kasimo jėga	63 447 N	63 419 N	63 419 N
Strypo kasimo jėga	36 232 N	36 899 N	26 976 N

# 428 standartinė ir pasirenkami įrangos

## Standartinė ir pasirenkami įranga

Standartinė ir pasirenkami įranga gali būti įvairi. Išsamesnės informacijos teiraukitės savo „Cat“ prekybos atstovo.

	Standartinė	Pasirenkami		Standartinė	Pasirenkami
<b>Kabinos ROPS ir FOPS</b>			<b>Hidraulinė sistema</b>		
Kabina, standartinė	✓		Siurblys, kintamo tūrio stūmoklis	✓	
Kabina, prabangioji		✓	Hidraulinė spartaus sujungimo mova		✓
<b>Padangos / vairas / stabdžiai</b>			Šoninio poslinkio užraktas	✓	
Visų varomųjų ratų pavara	✓		Hidraulinės alyvos aušintuvas	✓	
100 % diferencialo užraktas	✓		Hidraulinės linijos, vienakryptės		✓
Stabdžiai su hidraulinio stiprintuvu	✓		Hidraulinės linijos, dviejų krypčių		✓
26 colių padangos	✓		Krautuvo ribotuvas, slankiojimo	✓	
28 colių padangos		✓	Krautuvo ribotuvas, sugražinimo į kasimo padėtį sistema	✓	
<b>Variklis / transmisija</b>			Automatizuotas šoninis slinktuvas		✓
C3.6 55 kW variklis	✓		Važiavimo valdiklis		✓
C3.6 70 kW variklis		✓	Nuolatinis srautas		✓
C3.6 74,5 kW variklis		✓	Pagalbinių srautų programa		✓
Akumuliatorius 750 CCA, standartinis	✓		<b>Strėlės, strypai ir jungtys</b>		
Sudėtingoms sąlygoms pritaikytas akumuliatorius, 750 CCA		✓	Strypas, standartinis, 4,3 m	✓	
Vyriais pritvirtintas radiatoriaus blokas	✓		Strypas, ištraukiamasis, 4,3 m		✓
Automatinė tuščioji eiga	✓		Spartaus sujungimo mova, mechaninė		✓
Režimas „Eco“		✓	Kultivatoriaus spartaus sujungimo mova, hidraulinė		✓
Standartinis režimas	✓		Hidraulinė krautuvo spartaus sujungimo mova		✓
Standartinis + režimas	✓		Transportavimo užraktas, sūkio	✓	
Variklio bloko šildytuvas		✓	Transportavimo užraktas, strėlės	✓	
Transmisijos neutralizatorius	✓		<b>Kiti papildomi įtaisai</b>		
Transmisija, keturių pavarų, mechaninė	✓		Atsvaras, 115 kg		✓
Keturių greičių transmisija su staigiu pavarų perjungimu (nėra 55 kW varikliui)		✓	Atsvaras, 240 kg		✓
Šešių pavarų transmisija su fiksuojamuoju sukimo momento keitikliu (nėra 55 kW varikliui)		✓	Atsvaras, 460 kg		✓
<b>Valdikliai</b>			Priekiniai sparnai		✓
Valdikliai, mechaninės svirtys	✓		Gatvinės atramos, stabilizavimo		✓
Valdikliai, vairuotojo vairasvirtės		✓	Išorinė įrankių dėžė	✓	
Valdymo būdo parinkiklis (ISO / SAE)		✓	Transportavimo tvirtinamieji diržai	✓	
Vairo stiprintuvas, hidrostatinis	✓		<b>Elektros sistema</b>		
			Interaktyvus ekranas, programinis klavišas	✓	
			Interaktyvus ekranas, liečiamasis ekranas		✓
			„Product Link“, mobilioji		✓
			„Product Link“, palydovinė		✓
			Atbulinės eigos įspėjimo signalas	✓	
			Stabilizatoriaus įspėjimo signalas	✓	
			Signalinis švyturėlis, besisukantis		✓
			Signalinis švyturėlis, blykčiojantis		✓



## 428 Ekskavatorius krautuvas

Jei norite sužinoti visą informaciją apie „Cat“ produktus, atstovybių paslaugas ir pramonės sprendimus, apsilankykite mūsų svetainėje [www.cat.com](http://www.cat.com)

© 2020 m. Caterpillar  
Visos teisės saugomos

Medžiagos ir specifikacijos gali būti keičiamos neperspėjus. Nuotraukose pavaizduotose mašinos gali būti papildomos įrangos. Galimų variantų teiraukitės savo „Cat“ prekybos atstovo.

„CAT“, „CATERPILLAR“, „LET'S DO THE WORK“, atitinkami logotipai, „Caterpillar Yellow“, „Power Edge“ ir „Cat Modern Hex“ produktų išvaizda ir čia naudojama atitinkamų produktų tapatybė yra „Caterpillar“ prekių ženklai ir negali būti naudojami, neturint leidimo.

A9HU8249 (01-2020)  
Versijos numeris: 07  
(Veritmas : 03-2020)  
(Europe)

