

432

Ekavatorius krautuvas



C3.6 V etapo variklis

„Cat“ C3.6“ variklis atitinka ES V etapo išmetimo standartus, o degalų efektyvumas padidėja iki 10 %, palyginti su ankstesniu modeliu. Papildomo apdorojimo sistemos visiškai nereikia priežiūros su selektyviu kataliziniu reduktoriumi (SCR), dyzelino išmetimo skysčiu (DEF) ir visam eksploataavimo laikui sumontuota dyzelino dalelių filtro (DPF) sistema. Šis naujas variklis suteikia galią ir sukimo momento tankį, kaip C4.4 variklyje, įdiegta ankstesniame modelyje.

Geresnis operatoriaus komfortas ir valdymas

EH sėdynėje įmontuoti valdikliai yra standartiniai 432 modeliams. Jie suteikia operatoriui didesnę komfortą ir lankstumą ir leidžia valdyti arba kultivatorių ir krautuva, arba juos abu iš bet kurios sėdynės padėties (priekinės, galinės arba nuošulnios).

Interaktyvūs ekranai

Pasirinkus funkcinį mygtuką arba jutiklinį ekraną, ekranas suteikia operatoriui informaciją ties pirštų galiukais. Dabar siūloma daugybė pritaikomų funkcijų, įskaitant kaupiklio reagavimo greitį ir moduliaciją. Įrenginio saugos programinė įranga bei pranešimai apie priežiūros intervalus yra įmontuoti į ekraną.

Transmisija su staigiu pavarų perjungimu

Keturių greičių transmisija su staigiu pavarų perjungimu pagerina operatorių patogumą naudojant pavarų perjungimo svirtį pavaroms perjungti. Nėra grindų pavarų perjungimo svirties, todėl darbo aplinka tampa erdvesnė.

Ekavatorinio tipo strėlė

Ekavatoriaus stiliaus strėlė yra garsiojo „Cat“ ekavatoriaus vizitinė kortelė (BHL). Jis užtikrina operatoriui daugiau kasimo gylio ir leidžia pasiekti reikiamas vietas dirbant aplink kliūtis, o tai reiškia, kad mažiau reikia keisti mašinos padėtį.

Galinga ir efektyvi hidraulika

Krovinį jaučianti hidraulinė sistema kartu su kintamu stūmokliniu siurbliu užtikrina galingą hidrauliką, kai operatoriui jos išties reikia.

Galios valdymo režimai

Operatorius gali rinktis ekologinį („Eco“), standartinį („Standard“) režimą arba „Standard Plus“ priklausomai nuo darbo ir vietos sąlygų. Ekologinis režimas taupo degalus, sumažina jų suvartojamą kiekį ir eksploataavimo išlaidas, o „Standard Plus“ režimas – tai didesni greitis ir galia, kai to reikia dėl laiko ar kieto grunto sąlygų.

„Product Link™“

„Product Link™“ yra standartinis „Cat BHL“ gaminys. „Product Link“ yra daug funkcijų, įskaitant duomenis apie degalų deginimą ir vietovę, kad savininkas galėtų pasiekti visus duomenis ir kartu padidinti našumą bei sumažinti išlaidas.

432 Ekskavatoriaus krautuvo specifikacijos

Variklis

	ES V etapas (Standartinis)	ES V etapas (Pasirenkamas)
Variklis	74,5 kW elektroninis turbodieselinis variklis su tarpiniu aušinimu C3.6	82 kW elektroninis turbodieselinis variklis su tarpiniu aušinimu C3.6
Parametrai esant 2 200 aps./min.		
Bendroji galia SAE J1995	76 kW / 103 hp	84 kW / 114 hp
Bendroji galia, ISO 14396	74 kW / 101 hp	82 kW / 111 hp
Nominalioji grynoji galia, esant 2 200 aps./min.		
SAE J1349	69 kW / 92 hp	76 kW / 103 hp
ISO 9249	68 kW / 92 hp	76 kW / 102 hp
Sukimo momento padidinimas (grynasis)	48 % esant 1500 aps./min.	48 % esant 1500 aps./min.
Grynasis sukimo momentas – SAE J1349	436 Nm	485 Nm
Cilindro skersmuo	98 mm	98 mm
Eiga	120 mm	120 mm
Variklio tūris	3,6 l	3,6 l

- Skelbiamoji grynoji galia yra smagračio galia, kuri pasiekama, kai variklyje yra sumontuotas ventiliatorius, oro filtras, duslintuvas ir kintamosios srovės generatorius.
- Galios mažinti nereikia iki 3048 m aukštyje virš jūros lygio. Hidraulinę ir transmisijos sistemas saugo automatinio galios mažinimo funkcija.
- Atitinka ES V etapo emisijos standartus.

Transmisija

Ekskavatoriaus krautuvo su 440/80-28 galinėmis padangomis eigos greitis iki galo nuspaudus akceleratorių.

	Transmisija su staigiu pavarų perjungimu (standartinė)	Automatinė transmisija (pasirenkamoji)	Automatinė transmisija su fiksuojamuoju sukimo momento keitikliu (pasirenkama)
Pirmyn			
1-oji	6 km/val.	6 km/val.	6 km/val.
2-oji	9,5 km/val.	9,5 km/val.	9,5 km/val.
3-ioji	19,8 km/val.	12,5 km/val.	12,5 km/val.
4-oji	40 km/val.	19,8 km/val.	19,8 km/val.
5-oji	—	27,3 km/val.	27,3 km/val.
6-oji	—	40 km/val.	40 km/val.
Atgal			
1-oji	6 km/val.	6 km/val.	6 km/val.
2-oji	12,5 km/val.	12,5 km/val.	12,5 km/val.
3-ioji	27,3 km/val.	27,3 km/val.	27,3 km/val.
4-oji	—	—	—

Ašių apkrovos

Priekinė ašis, AWD	
Statinė	12 000 kg
Dinaminė	6000 kg
Galinė ašis	
Statinė	13 000 kg
Dinaminė	7000 kg

Svoris*

Darbinis svoris*	8322 kg
Darbinis svoris (maksimalus) (ROPS galia)	11 000 kg
Kabina, ROPS ir FOPS	Standartinės
Transmisija su staigiu pavarų perjungimu	Standartinės
Važiavimo valdiklis	15 kg
Oro kondicionavimo sistema	45 kg
Visų varomųjų ratų pavara	Standartinės
MP kaušas (1,03 m ³)	
su užlenkiamosiomis šakėmis	860 kg
be užlenkiamųjų šakių	611 kg
Krautuvas, QC	185 kg
4,3 m ištraukiamasis strypas (be priekinio atsvaro)	199 kg
4,9 m ištraukiamasis strypas (be priekinio atsvaro)	355 kg
Atsvarai	
Pagrindas	115 kg
Dedamas į krūvą, vienas	250 kg
Maksimalus	485 kg

Minimalaus atsvaro rekomendacijos. Standartinis strypas

Krautuvo kaušas	Be QC	Krautuvas, IT su QC
GP	250 kg	485 kg
MP	0 kg	485 kg

Minimalaus atsvaro rekomendacijos. Ištraukiamasis strypas

Krautuvo kaušas	Be QC	Krautuvas, IT su QC
GP	485 kg	485 kg
MP	115 kg	485 kg
Bendrasis svoris neviršija	11 000 kg	

*Mašinos konfigūracija: 74,5 kW HRC variklis, 4,3 m standartinis strypas su kaušu, standartinė kabina su oro kondicionieriumi, standartinė visų varomųjų ratų (AWD, „all wheel drive“) transmisija su staigiu pavarų perjungimu, 1,03 m³ MP („multi-purpose“, universaliosios paskirties) krautuvo kaušas, 600 mm standartinio darbo ciklo kaušas, 340/80-18 ir 440/80-28 padangos, be atsvaro, 80 kg operatorius ir pilnas degalų bakas.

Hidraulinė sistema

Tipas	Uždaro centro
Siurblio tipas	Kintamojo srauto, ašinis- stūmoklinis
Siurblio galia esant 2200 aps./min.	187 l/min.
Sistemos slėgis	
Ekskavatorius	250 barų
Krautuvas	250 barų

Vairavimo sistema

Tipas	Priekiniais ratais
Vairo stiprintuvas	Hidrostatinis
AWD cilindras, vienas (1) dvejojo veikimo	
Cilindro skersmuo	65 mm
Eiga	106 mm
Stūmoklio skersmuo	40 mm
Ašių svyravimas	11 mm

Sukimosi apskritimas

2 varomųjų ratų / visų varomųjų ratų (vidinis ratas nestabdomas)	
Priekinių ratų išorės	8,205 m
Plačiausio krautuvo kaušo išorės	10,745 m

Techninės priežiūros pakartotinio pripildymo talpos

Aušinimo sistema su oro kondicionieriumi	18 l
Degalų bakas	160 l
Variklio alyva su filtru	9 l
Dyzelinių degalų išmetamasis skystis	19 l

Transmisija (sinchronizuotoji su automatine sankaba)

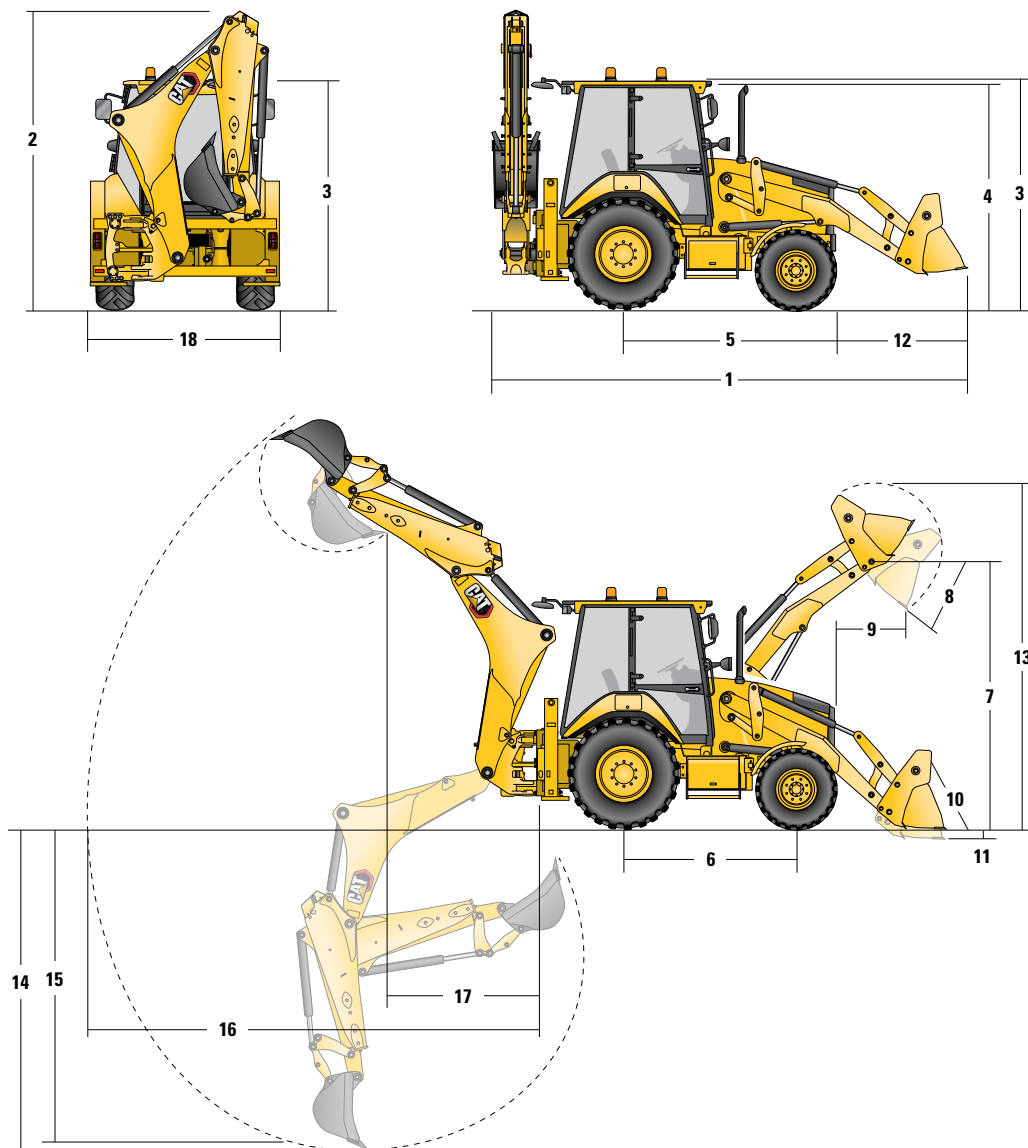
2 varomųjų ratų pavara	18 l
AWD	18 l

Transmisija su staigiu pavarų perjungimu

AWD	19 l
Galinė ašis	16 l
Planetinė pavara	1,7 l
Priekinė ašis (AWD)	11 l
Planetinė pavara	0,7 l
Hidraulinė sistema	95 l
Hidraulinis bakas	42 l

432 Ekskavatoriaus krautuvo specifikacijos

Mašinos matmenys



	Lygiagrečiojo kėlimo krautuvus			Lygiagrečiojo kėlimo krautuvus su QC	
	GP – 1,0 m ³	MP – 1,03 m ³	MP su šakėmis – 1,03 m ³	GP/QC – 1,0 m ³	MP/QC – 1,03 m ³
1 Bendrasis ilgis nustačius į važiavimo keliu padėtį	5763 mm	5 744 mm	5 744 mm	5847 mm	5 760 mm
Bendrasis transportavimo ilgis	5775 mm	5731 mm	5731 mm	5884 mm	5778 mm
2 Bendrasis transportavimo aukštis	3806 mm	3806 mm	3806 mm	3806 mm	3806 mm
Bendrasis plotis	2 352 mm	2 352 mm	2 352 mm	2 352 mm	2 352 mm
3 Aukštis iki kabinos / stogelio viršaus	2822 mm	2822 mm	2822 mm	2822 mm	2822 mm
4 Aukštis iki išmetamojo vamzdžio viršaus	2715 mm	2715 mm	2715 mm	2715 mm	2715 mm
5 Nuo galinės ašies centrinės linijos iki priekinių grotelių	2 705 mm	2 705 mm	2 705 mm	2 705 mm	2 705 mm
6 Tarpuratis 2WD / AWD	2 200 mm	2 200 mm	2 200 mm	2 200 mm	2 200 mm

Jei nenurodyta kitaip, matmenys ir eksploataciniai parametrai nurodyti mašinoms su 12.5/80-18 SGL priekinėmis padangomis, 16.9-28 galinėmis padangomis, standartinė kabina, 4.3 m standartiniumi strypu su 600 mm standartinio veikimo kaušu ir 1,03 m³ MP krautuvo kaušu bei standartinė įranga.

Krautuvo kaušo matmenys ir eksploatacinės savybės

	Lygiagrečiojo kėlimo krautuvas			Lygiagrečiojo kėlimo krautuvas su QC	
	GP – 1,0 m ³	MP – 1,03 m ³	MP su šakėmis – 1,03 m ³	GP/QC – 1,0 m ³	MP/QC – 1,03 m ³
Tūris (SAE patvirtinta)	1,0 m ³	1,03 m ³	1,03 m ³	1,03 m ³	1,03 m ³
Plotis	2 406 mm	2 406 mm	2 406 mm	2 406 mm	2 406 mm
Keliamoji galia maksimaliame aukštyje	3728 kg	3488 kg	3303 kg	3509 kg	3278 kg
Keliamoji išvesties jėga	54 791 N	53 252 N	51 536 N	51 669 N	50 841 N
Pakreipimo cilindro išvesties jėga	54 292 N	59 845 N	58 900 N	48 223 N	53 400 N
Virtimo apkrova ties ribiniu tašku	6695 kg	6674 kg	6518 kg	6157 kg	6339 kg
7 Maksimalus lanksto kaiščio aukštis	3462 mm	3462 mm	3462 mm	3462 mm	3462 mm
8 Išvertimo kampas didžiausiame aukštyje	45°	45°	45°	45°	45°
Išvertimo aukštis maksimaliu kampu	2755 mm	2780 mm	2780 mm	2669 mm	2749 mm
9 Išvertimo siekis maksimaliu kampu	805 mm	732 mm	732 mm	838 mm	784 mm
10 Maksimalus kaušo atsivertimas žemės paviršiaus lygyje	38°	39°	39°	39°	38°
11 Kasimo gylis	99 mm	132 mm	132 mm	137 mm	118 mm
Maksimalus niveliavimo kampas	113°	116°	116°	112°	114°
12 Nuo grotelių iki kaušo pjaunamosios briaunos, vežimo padėtyje	1488 mm	1 471 mm	1 471 mm	1571 mm	1 487 mm
13 Maksimalus darbinis aukštis	4328 mm	4365 mm	4365 mm	4361 mm	4407 mm
Svoris (be dantų)	427,5 kg	611,2 kg	705 kg	459 kg	697 kg

Ekskavatoriaus matmenys ir eksploatacinės savybės

	Standartinis strypas – 4,3 m	Ištraukiamasis strypas įtrauktas – 4,3 m	Ištraukiamasis strypas ištrauktas – 4,3 m	Ištraukiamasis strypas įtrauktas – 4,9 m	Ištraukiamasis strypas ištrauktas – 4,9 m
14 Kasimo gylis, SAE maksimumas	4298 mm	4 301 mm	5292 mm	4636 mm	5 665 mm
Kasimo gylis, gamintojo maksimumas	4 778 mm	4782 mm	5700 mm	5201 mm	6169 mm
15 Kasimo gylis, 2 400 mm plokščia apačia	3915 mm	3919 mm	4987 mm	4 293 mm	5373 mm
Kasimo gylis, 600 mm plokščia apačia	4 255 mm	4259 mm	5254 mm	4611 mm	5632 mm
Kasimo gylis, 600 mm plokščia apačia, gamintojo maks.	4 753 mm	4758 mm	5700 mm	5164 mm	6 150 mm
Siekis nuo galinės ašies centrinės linijos žemės paviršiaus lygyje	6741 mm	6746 mm	7672 mm	7218 mm	8169 mm
16 Siekis nuo sukio lanksto žemės paviršiaus lygyje	5651 mm	5656 mm	6582 mm	6128 mm	7079 mm
Maksimalus darbinis aukštis	5 665 mm	5666 mm	6265 mm	6231 mm	6956 mm
Krovimo aukštis	3991 mm	4000 mm	4599 mm	4555 mm	5280 mm
17 Krovimo siekis	1690 mm	1639 mm	2501 mm	1559 mm	2319 mm
Sūkio kampas	180°	180°	180°	180°	180°
Kaušo posūkis	205°	205°	205°	205°	205°
18 Stabilizatoriaus bendrasis plotis	2 352 mm	2 352 mm	2 352 mm	2 352 mm	2 352 mm
Kaušo kasimo jėga	63 447 N	63 419 N	63 419 N	63 427 N	63 427 N
Strypo kasimo jėga	42 835 N	43 548 N	31 743 N	47 251 N	35 180 N

432 standartinė ir pasirenkamoji įranga

Standartinė ir pasirenkamoji įranga

Standartinė ir pasirenkamoji įranga gali būti įvairi. Išsamesnės informacijos teiraukitės savo „Cat“ prekybos atstovo.

	Standartinės	Pasirenkamoji		Standartinės	Pasirenkamoji
Kabinos ROPS ir FOPS			Hidraulinė sistema		
Kabina, standartinė	✓		Siurblys, kintamo tūrio stūmoklis	✓	
Kabina, prabangioji		✓	Hidraulinė spartaus sujungimo mova		✓
Padangos / vairas / stabdžiai			Šoninio poslinkio užraktas	✓	
Visų varomųjų ratų pavara	✓		Hidraulinės alyvos aušintuvas	✓	
100 % diferencialo užraktas	✓		Hidraulinės linijos, vienkryptės		✓
Stabdžiai su hidrauliniu stiprintuvu	✓		Hidraulinės linijos, dviejų kryptių		✓
26 colių padangos	✓		Krautuvo ribotuvas, slankiojimo	✓	
28 colių padangos		✓	Krautuvo ribotuvas, sugrąžinimo į kasimo padėtį sistema	✓	
Variklis / transmisija			Automatizuotas šoninis slinktuvas		✓
C3.6 74,5 kW variklis	✓		Važiavimo valdiklis		✓
C3.6 82 kW variklis		✓	Nuolatinis srautas	✓	
Akumuliatorius 750 CCA, standartinis	✓		Pagalbinių srautų programa	✓	
Sudėtingoms sąlygoms pritaikytas akumuliatorius, 750 CCA		✓	Strėlės, strypai ir jungtys		
Vyriais pritvirtintas radiatoriaus blokas	✓		Strypas, standartinis, 4,3 m	✓	
Automatinė tuščioji eiga	✓		Strypas, ištraukiamasis, 4,3 m		✓
Krautuvo vairasvirtės padėties: į priekį – neutrali padėtis – atbulinė eiga (FNR)	✓		Strypas, ištraukiamasis, 4,9 m		✓
Režimas "Eco"	✓		Spartaus sujungimo mova, mechaninė		✓
Standartinis režimas	✓		Kultivatoriaus spartaus sujungimo mova, hidraulinė		✓
Standartinis + režimas	✓		Hidraulinė krautuvo spartaus sujungimo mova		✓
Variklio bloko šildytuvas		✓	Transportavimo užraktas, sūkio	✓	
Transmisijos neutralizatorius	✓		Transportavimo užraktas, strėlės	✓	
Keturių greičių „Powershift“ transmisija	✓		Kiti papildomi įtaisai		
Transmisija, šešių pavarų, automatinė		✓	Atsvaras, 115 kg		✓
Šešių pavarų transmisija su fiksuojamuoju sukimo momento keitikliu		✓	Atsvaras, 240 kg		✓
Controls			Atsvaras, 460 kg		✓
Valdikliai, EH	✓		Priekiniai sparnai		✓
Valdymo būdo parinkiklis (ISO / SAE)	✓		Gatvinės atramos, stabilizavimo		✓
Vairo stiprintuvas, hidrostatinis	✓		Išorinė įrankių dėžė	✓	
			Transportavimo tvirtinamieji diržai	✓	
			Elektros sistema		
			Interaktyvus ekranas, programinis klavišas	✓	
			Interaktyvus ekranas, liečiamasis ekranas		✓
			„Product Link“, mobilioji		✓
			„Product Link“, palydovinė		✓
			Atbulinės eigos įspėjimo signalas	✓	
			Stabilizatoriaus įspėjimo signalas	✓	
			Signalinis švyturėlis, besisukantis		✓
			Signalinis švyturėlis, blykčiojantis		✓

432 Ekskavatorius krautuvas

Jei norite sužinoti visą informaciją apie „Cat“ produktus, atstovybių paslaugas ir pramonės sprendimus, apsilankykite mūsų svetainėje www.cat.com

© 2020 m. Caterpillar
Visos teisės saugomos

Medžiagos ir specifikacijos gali būti keičiamos neperspėjus. Nuotraukose pavaizduotose mašinose gali būti papildomos įrangos. Galimų variantų teiraukitės savo „Cat“ prekybos atstovo.

„CAT“, „CATERPILLAR“, „LET'S DO THE WORK“, atitinkami logotipai, „Caterpillar Yellow“, „Power Edge“ ir „Cat Modern Hex“ produktų išvaizda ir čia naudojama atitinkamų produktų tapatybė yra „Caterpillar“ prekių ženklai ir negali būti naudojami, neturint leidimo.

A9HU8250 (01-2020)
Versijos numeris: 07
(Veritmas : 03-2020)
(Europe)

